



*Exclusive* MASÍA  
BOUTIQUE

# Historia



**MAS LLAVANERES**  
EXCLUSIVE MASÍA BOUTIQUE

**Mas Llanerres** es una majestuosa masía del siglo XVII, catalogada como bien de interés cultural y situada a 198 metros sobre el nivel del mar.

Conserva su reloj de sol de 1917 y la arquitectura de principios del siglo XX, con masía original y torre principal culminada en un elegante torreón a cuatro vientos, bañado de luz natural.

A lo largo de generaciones fue residencia de destacadas personalidades. De ese legado nace la singular Casita de Música, con maderas procedentes de 53 países y detalles traídos de distintos continentes, bajo la cual se encontraba el antiguo cine privado.

Hoy la propiedad cuenta con una exclusiva zona con piscina mitad cubierta y mitad exterior, salón de verano, cocina, barra, sauna y jacuzzi, con capacidad hasta 200 personas.

Renovada en 2025, conjuga historia, distinción y confort contemporáneo en un enclave único.





# MAS LLAVANERES

EXCLUSIVE MASÍA BOUTIQUE

**Mas Llaneres** es una masía única situada en un entorno privilegiado, entre mar y montaña, a tan solo unos minutos de Barcelona.

Un lugar que combina la autenticidad de la arquitectura tradicional catalana con un estilo cuidado y natural que lo convierte en el escenario ideal para celebrar momentos inolvidables.

Rodeada de naturaleza y con vistas abiertas, la finca ofrece distintos espacios versátiles que permiten adaptar cada celebración a las necesidades y gustos de cada pareja o empresa, desde una ceremonia al aire libre con encanto hasta un banquete elegante bajo los árboles o en su zona interior cuidadosamente decorada.

**Mas Llaneres** es privacidad, confort y buen gusto, todo en un mismo lugar, un espacio acogedor donde cada rincón invita a celebrar, compartir y recordar. Eventos que inspiran.

# La Masía

---

## INTERIORES

---

### Planta B

- CALMA SUITE
- REFUGIO SUITE
- ARMONÍA SUITE

### Planta I

- SALÓN
- COMEDOR
- COCINA
- ASEO
- DISCOTECA
- BARCELONA SUITE

### Planta II

- IMPERIAL SUITE
- GARDEN SUITE

### Planta III

- ÁTICO SUITE
-

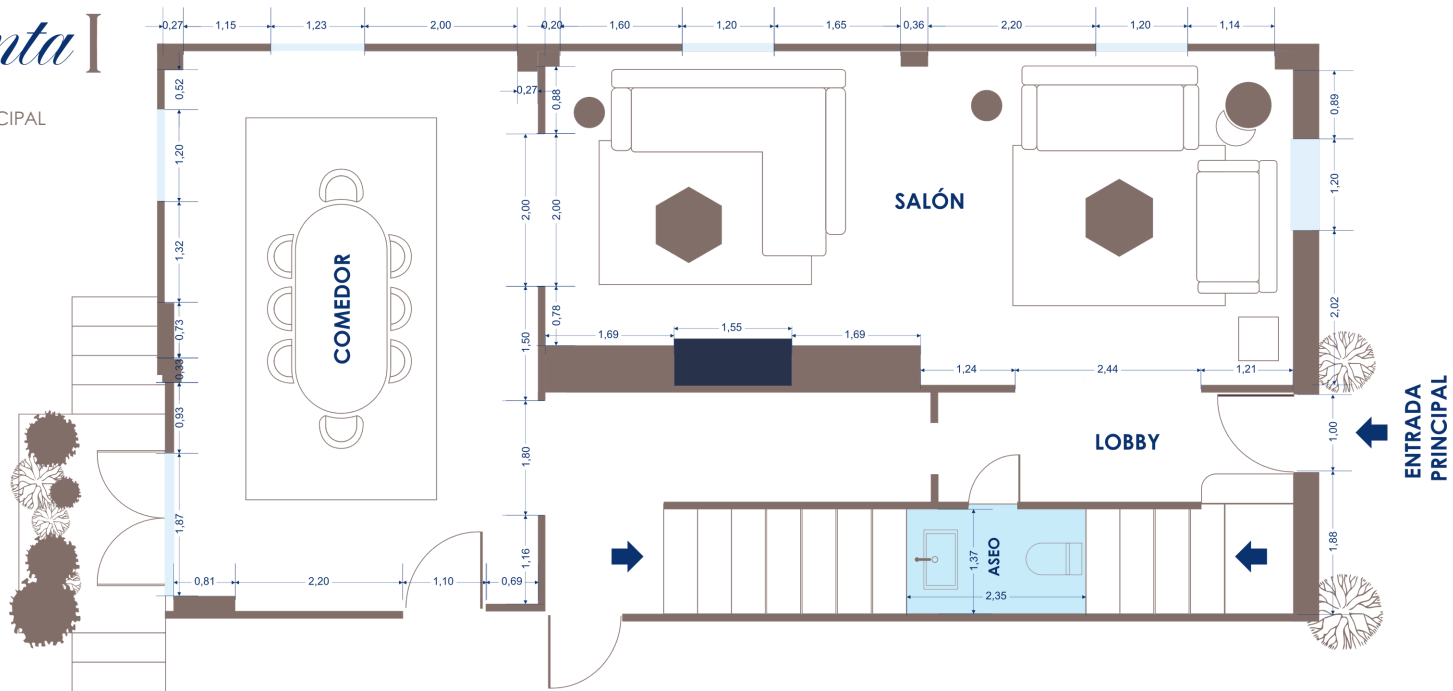


ENTRADA PRINCIPAL



# Planta I

- ENTRADA PRINCIPAL
- SALÓN
- COMEDOR
- CHIMENEA
- ASEO





LOBBY . SALÓN



SALÓN



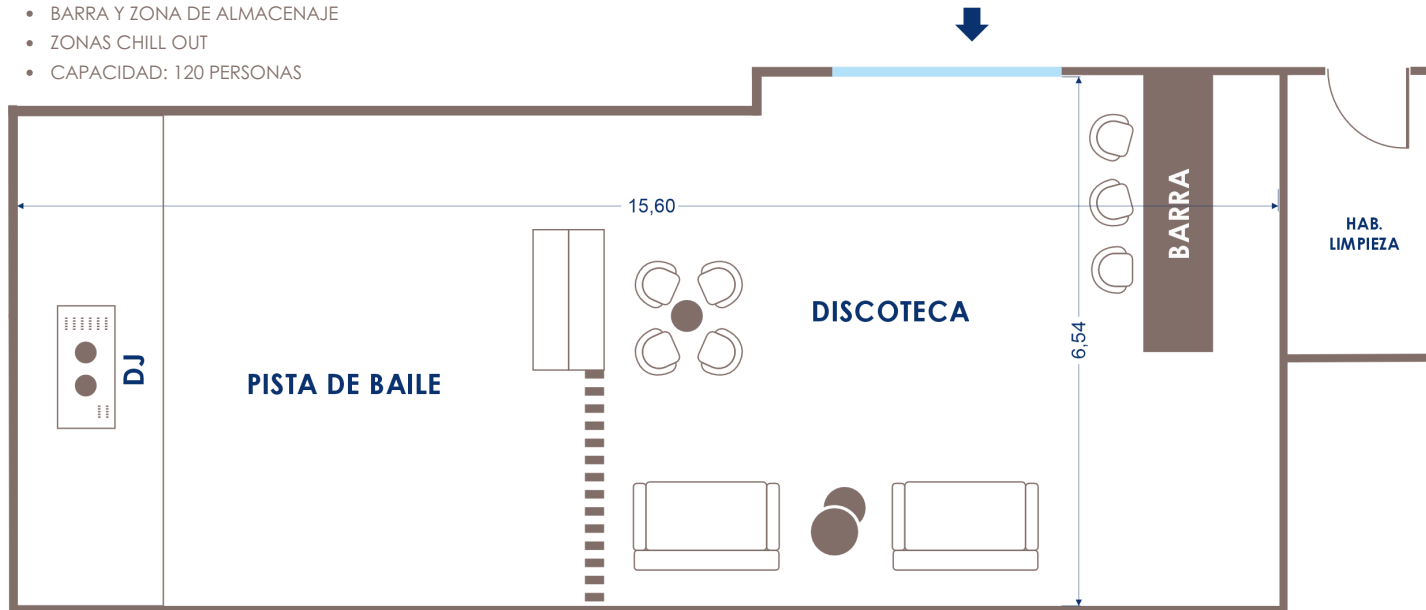
COMEDOR



COMEDOR

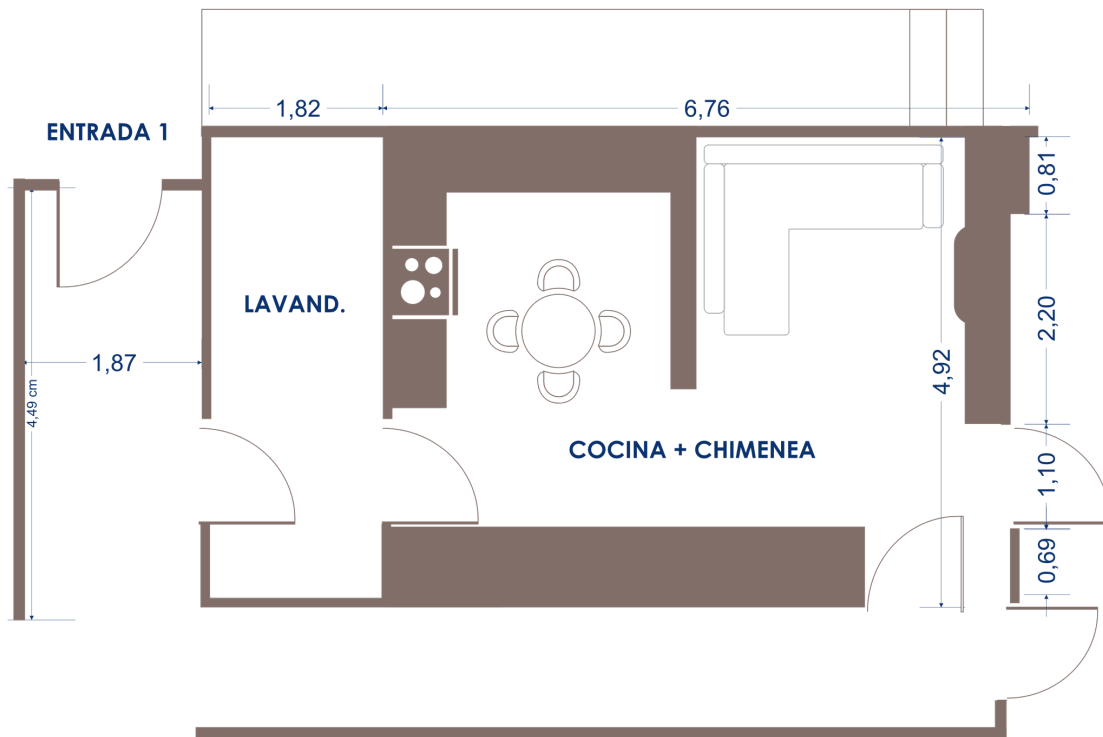
# Planta I

- DISCOTECA CON AISLAMIENTO ACÚSTICO
- BARRA Y ZONA DE ALMACENAJE
- ZONAS CHILL OUT
- CAPACIDAD: 120 PERSONAS



# Planta I

- COCINA
- BARBACOA
- LAVANDERÍA
- ENTRADA 1

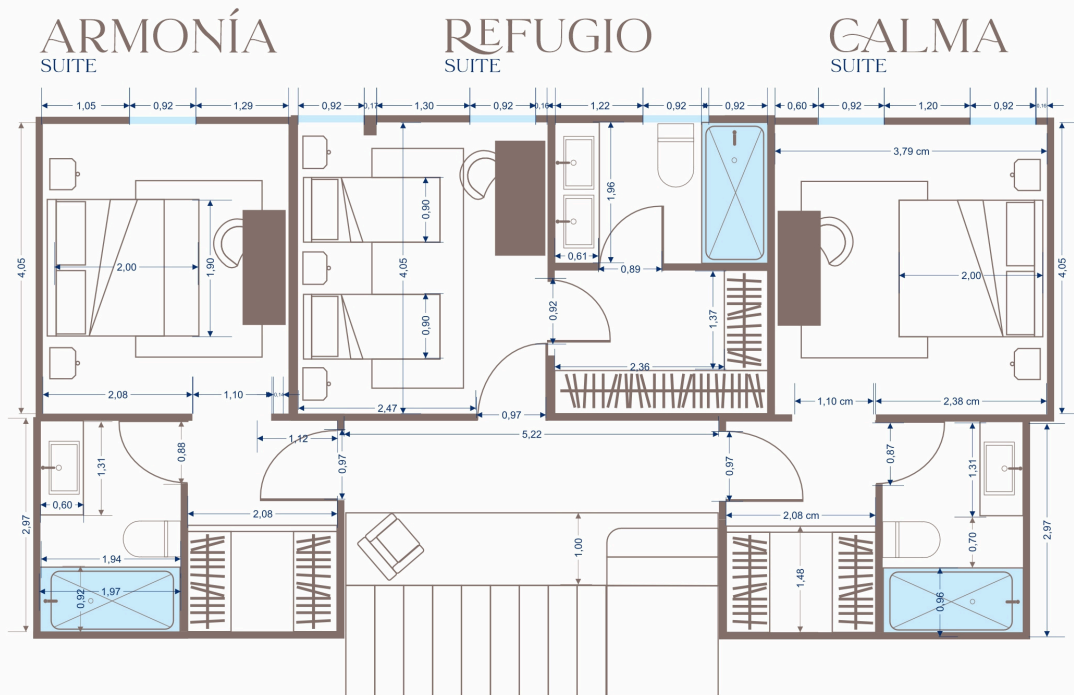




PLANTA BAJA

# Planta B

CAPACIDAD: 6 PERSONAS



- CAMA DOBLE
- BAÑO PRIVADO
- ARMARIOS
- SERVICIO DE TOALLAS

- 2 CAMAS SENCILLAS
- BAÑO PRIVADO
- ARMARIOS
- SERVICIO DE TOALLAS

- CAMA DOBLE
- BAÑO PRIVADO
- ARMARIOS
- SERVICIO DE TOALLAS



*Armonia*  
SUITE



ARMONÍA SUITE



*Refugia*  
SUITE



REFUGIO SUITE



*Calma*  
SUITE



CALMA SUITE



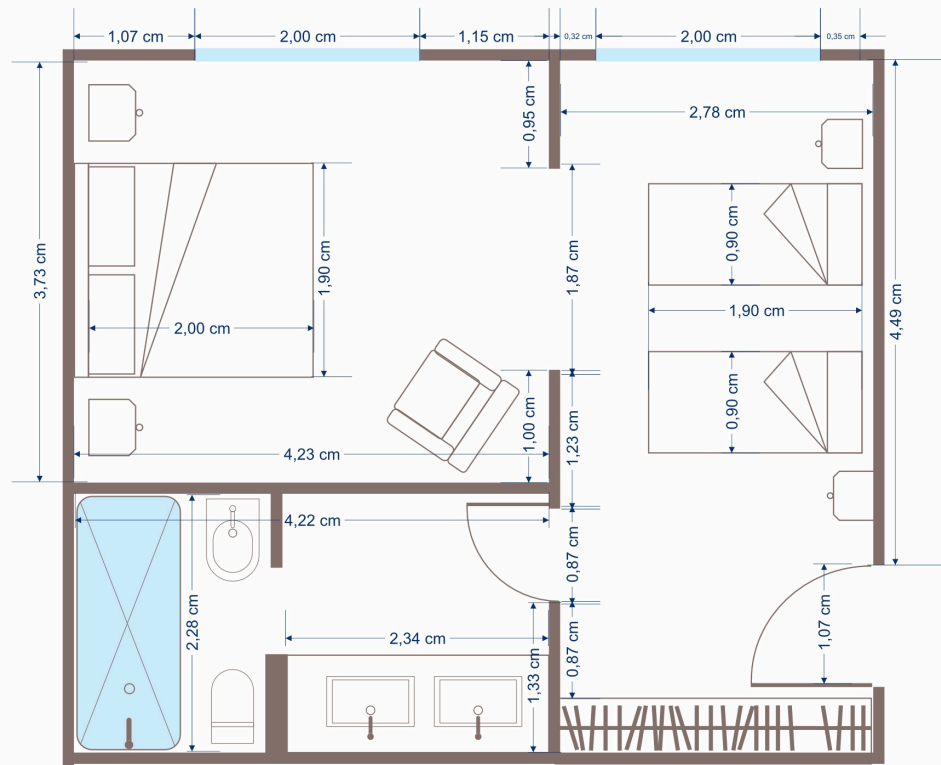
CALMA SUITE

# PLANTAI

## Barcelona SUITE

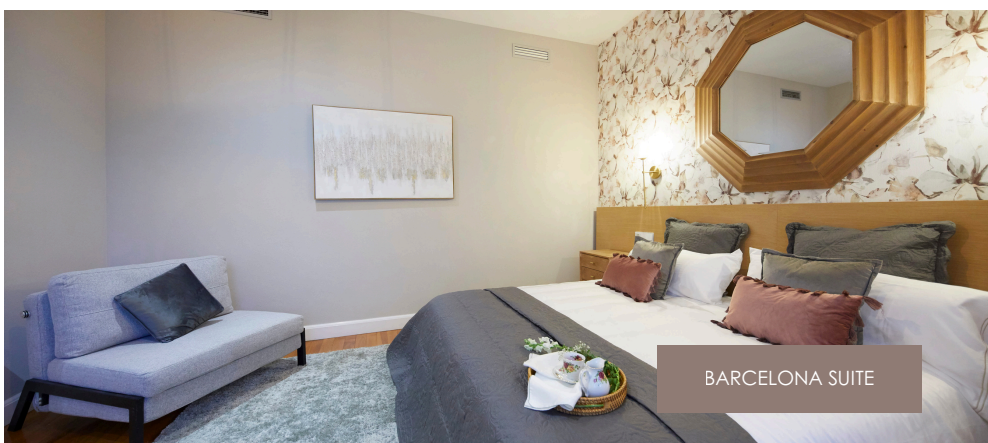
- 1 CAMA DOBLE
- 2 CAMAS SENCILLAS
- SOFÁ CAMA SENCILLO
- BAÑO CON BAÑERA
- ARMARIOS
- SERVICIO DE TOALLAS

**CAPACIDAD: 5 PERSONAS**





*Barcelona*  
SUITE



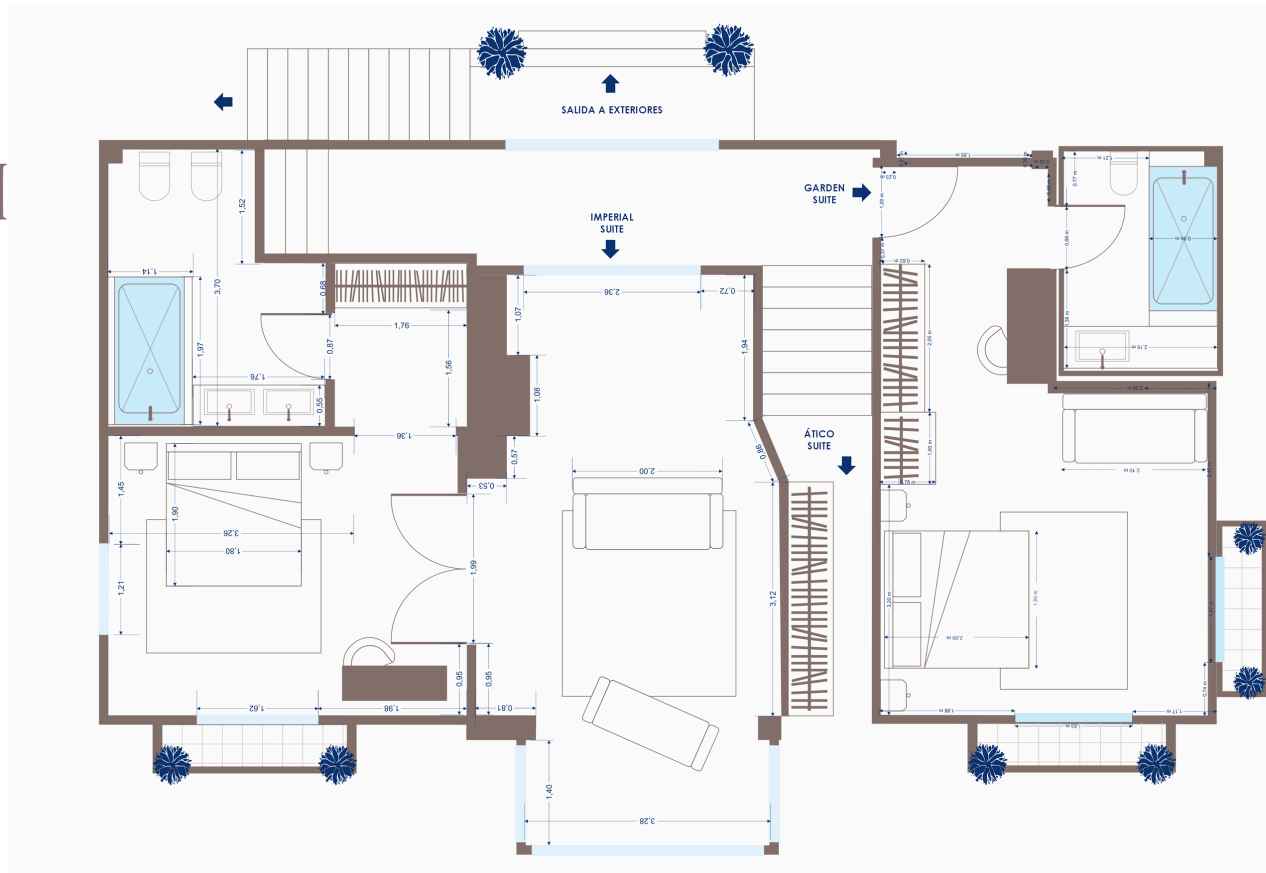
BARCELONA SUITE



# Planta II

IMPERIAL  
SUITE

GARDEN  
SUITE







IMPERIAL SUITE



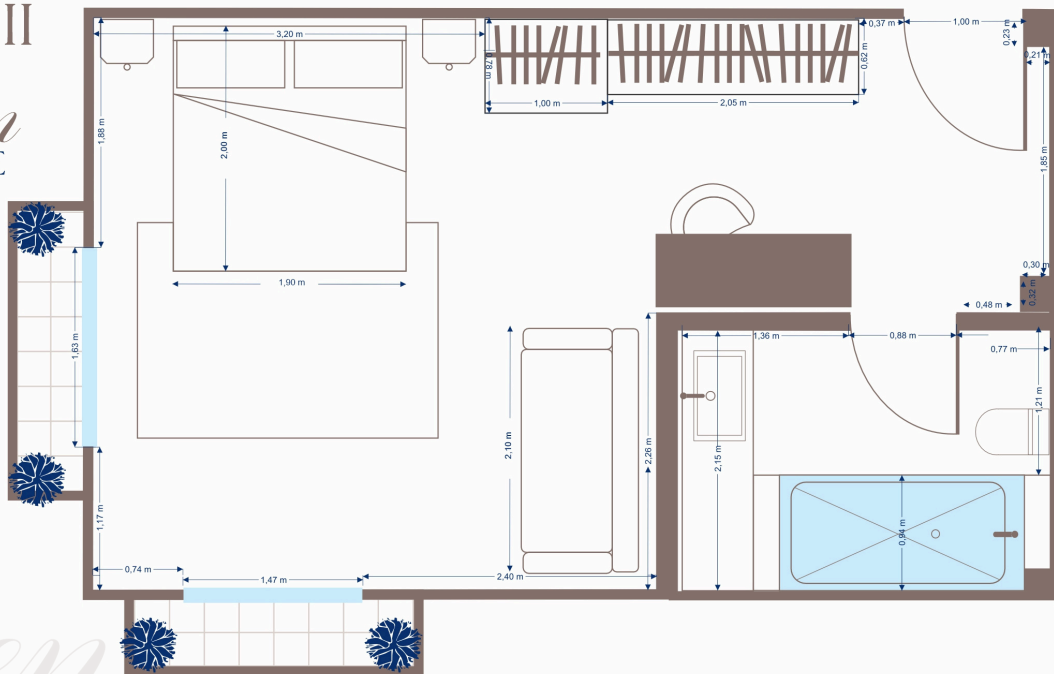
IMPERIAL SUITE

# PLANTA II

## Garden SUITE

- 1 CAMA DOBLE
- SOFÁ CAMA DOBLE
- BAÑO CON JACUZZI
- ARMARIOS
- BALCÓN VISTA AL MAR
- SERVICIO DE TOALLAS

**CAPACIDAD: 4 PERSONAS**



Garden



*Garden*  
SUITE



GARDEN SUITE





ÁTICO SUITE



ÁTICO SUITE



# *La Masia*

---

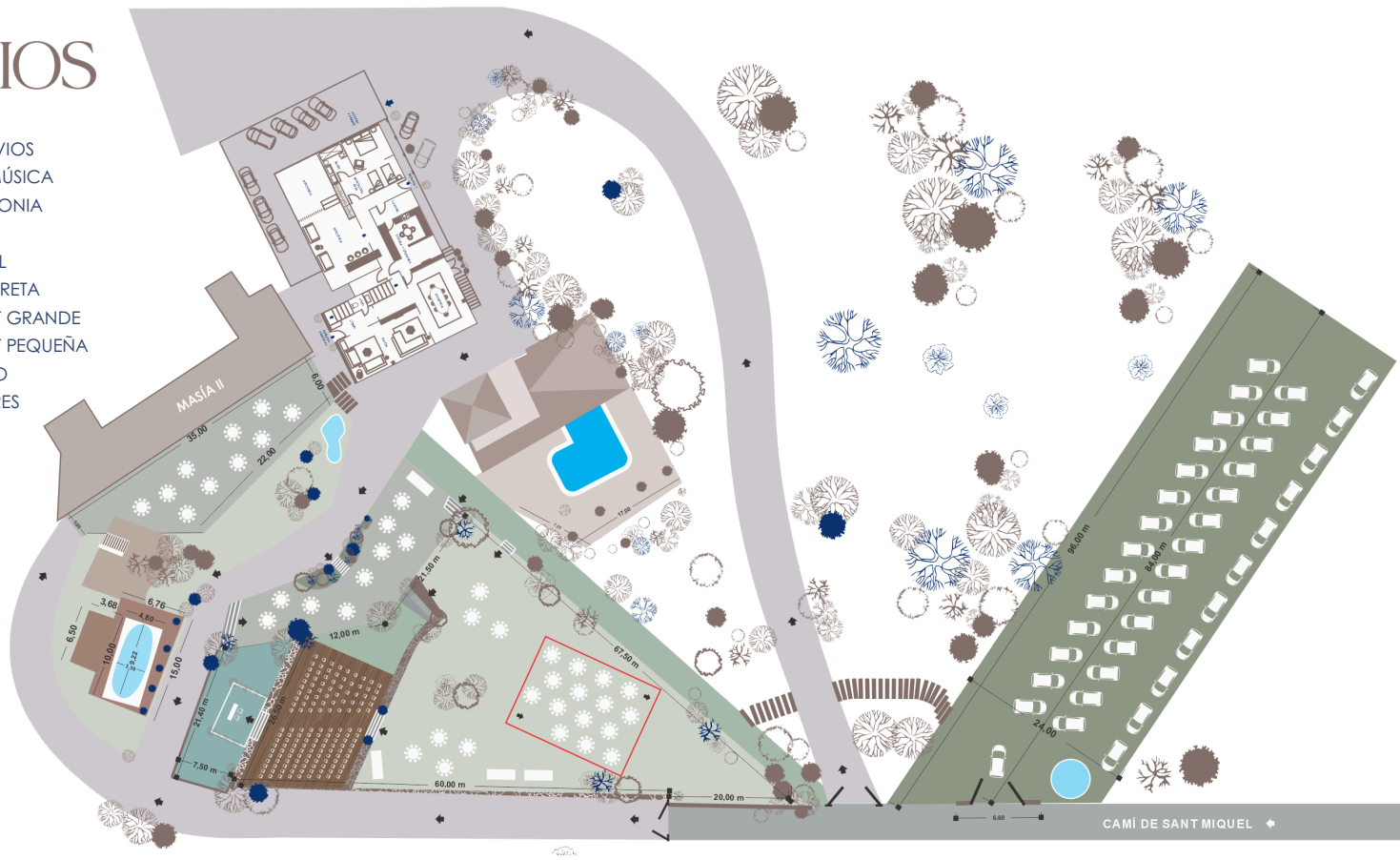
## EXTERIORES

---

- LA CASITA DE MÚSICA
  - PISCINA CHILL OUT GRANDE
  - ZONA DE BARBACOA
  - ARCO DE LOS NOVIOS
  - JARDÍN DE CEREMONIAS
  - JADÍN DE CÓCTEL
  - TERRAZA
  - PISCINA CHILL OUT PEQUEÑA
-

# ESPACIOS

- LA MASÍA
- ARCO DE LOS NOVIOS
- LA CASITA DE LA MÚSICA
- JARDÍN DE CEREMONIA
- TERRAZA NUPCIAL
- JARDÍN DE CÓTEL
- JARDÍN DE LA CARRETA
- PISCINA CHILL OUT GRANDE
- PISCINA CHILL OUT PEQUEÑA
- PARKING TECHADO
- PARKING EXTERIORES





LA CASITA  
DE  
*Música*

UN  
*Refugio*  
ÍNTIMO Y SOFISTICADO

LA CASITA DE MÚSICA



LOS JARDINES




LOS *Sardines*  
CEREMONIALES



MAS LLAVANERES  
EXCLUSIVE MASIA BOUTIQUE

JARDÍN DE CEREMONIAS



Entre montaña y mar, los jardines crean espacios únicos para ceremonias, cócteles y recepciones.

Rincones íntimos, vistas al mar y cielos despejados, y la delicada presencia de flores, invitan a los novios a vivir cada instante de su día con magia, elegancia y encanto incomparable.

**JARDÍN DE CEREMONIAS**  
ZONA CARPAS  
ZONA PARA CAPILLA  
MESAS Y CÓCTEL  
CAP: 200 PERS.



JARDÍN DE CEREMONIAS

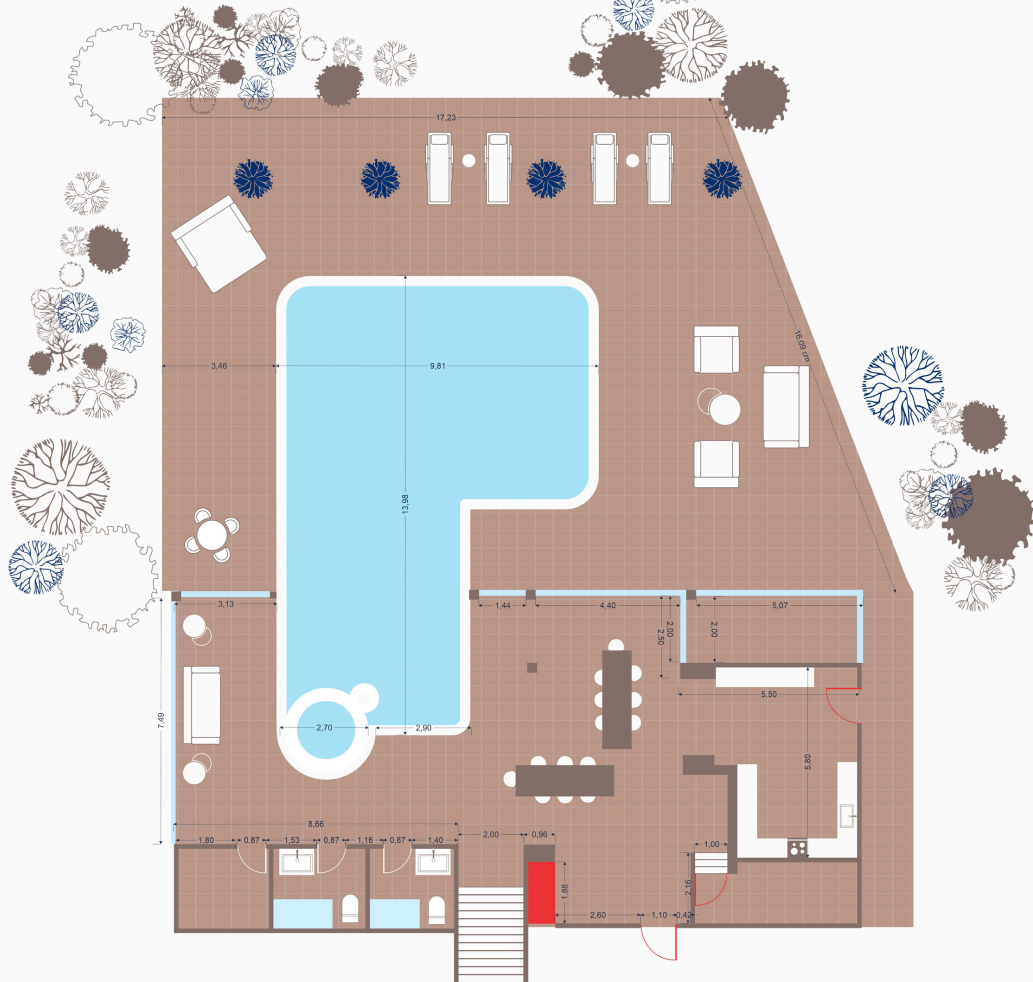
# Piscina

CHILL OUT

## PISCINA PRINCIPAL / GRANDE

- CHILL OUT
- TUMBONAS
- CAMA BALINESA
- VISTA AL MAR
- COCINA EXTERIOR
- ZONA DE BARBACOA
- 2 BAÑOS

**CAP: 100 PERS.**





PISCINA PRINCIPAL  
CAP: 100 PERS

MAS LLAVANERES  
EXCLUSIVE MASIA BOUTIQUE

PISCINA CHILL OUT GRANDE



**PISCINA PRINCIPAL**  
CHILL OUT  
COCINA EXTERIOR  
ZONA DE BARBACOA  
2 BAÑOS  
CAP: 100 PERS.



UNA *Experiencia*  
QUE INVITA A DECIR "Si"



**PISCINA PRINCIPAL**  
CHILL OUT  
COCINA EXTERIOR  
ZONA DE BARBACOA  
2 BAÑOS  
CAP: 100 PERS.



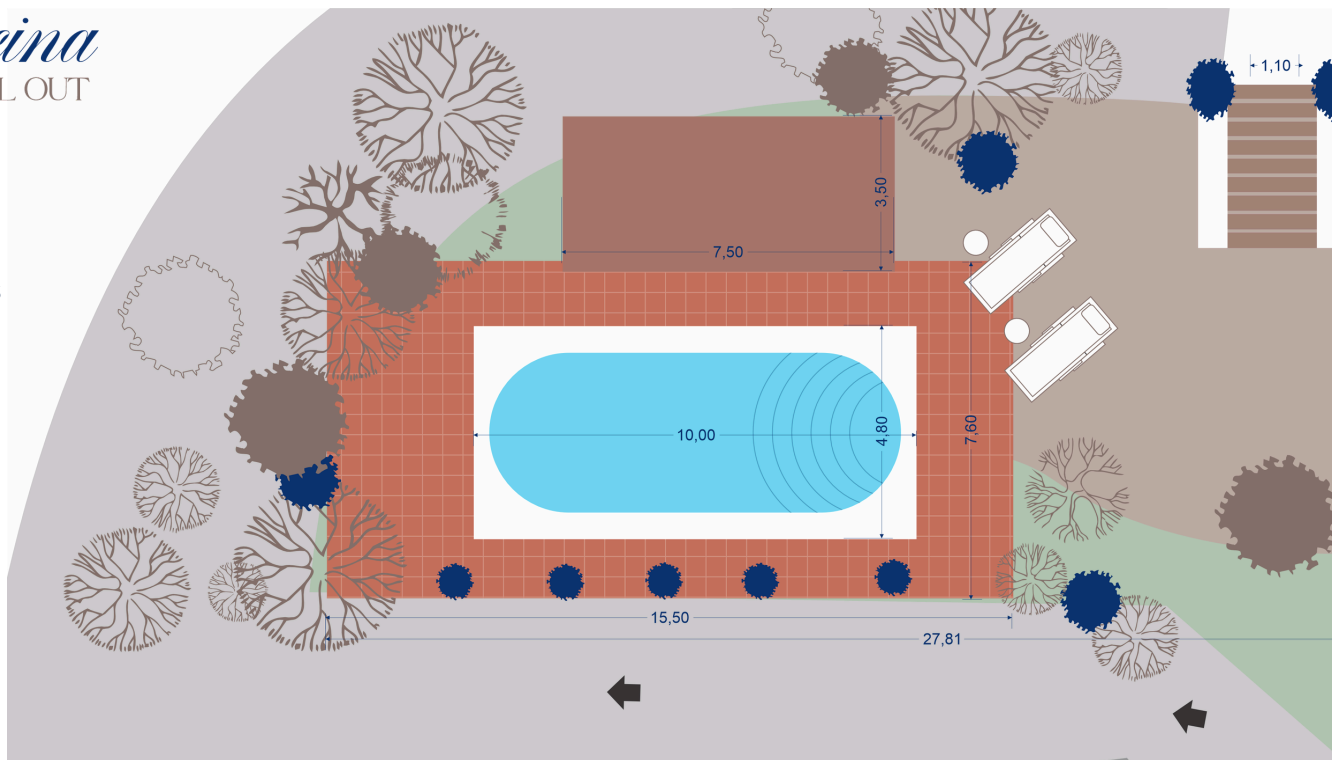
# Piscina

CHILL OUT

## PISCINA PEQUEÑA

- CHILL OUT
- TUMBONAS
- VISTA AL MAR

**CAP: 25 PERSONAS**





*Relaxing*  
MASÍA

PISCINA CHILL OUT PEQUEÑA

---

# SERVICIOS INCLUIDOS EN PACK DE 2 O 3 DÍAS

---

Al reservar **Mas Llavaneres** para tu evento, disfrutarás de una experiencia completa, rodeada de naturaleza, elegancia y todas las comodidades necesarias para un día inolvidable

- Uso exclusivo de la finca durante el día del evento.
- Suite privada para los novios o clientes (vestuario, descanso...)
- Acceso anticipado para montaje de proveedores y desmontaje posterior.
- Acceso anticipado para montaje de proveedores y desmontaje posterior.
- Casa con alojamiento para hasta 22 personas, ideal para disfrutar de una estancia cómoda y cercana.
- Diferentes ambientes: espacio para ceremonia, cóctel, banquete, fiesta y rincones especiales.
- Parking privado para invitados.
- Zona piscina con espacio chill out, perfecta para relajarse antes o después del evento.
- Discoteca interior totalmente equipada, para que la fiesta continúe con música, luces y diversión hasta el final.
- Asesoramiento del evento.

---

Precio de espacios exteriores calculado para 100 personas. En caso de número mayor, consultar suplemento.

---

# SERVICIOS ADICIONALES

---

En **Mas Llavaneres** cuidamos cada detalle para que tu evento sea único, elegante y sin preocupaciones. Por ello, además de contar con un espacio con alma, también ofrecemos servicios propios y una red de proveedores recomendados que te ayudarán a dar forma a cada momento.

## SERVICIO EXCLUSIVO DJ & SONIDO Y SALA CLUB

2 DJ propios en el espacio con equipo profesional de sonido durante el evento a escoger con uno de nuestros proveedores. OBLIGATORIO la CONTRATACIÓN de una de las dos empresas.  
Desde 1.350€ + SGAE y AGEDI no incluido. 21% Iva no incluido.

---

## SERVICIOS RECOMENDADOS

---

### DECORACIÓN & WEDDING PLANNER

Decoración personalizada del espacio, con rincones únicos y estilismo a medida.

### CATERING

Disponemos y trabajamos con diferentes opciones adaptadas a cada tipo de celebración.

### MÚSICOS

Trabajamos con diferentes proveedores del sector.

Nuestro equipo te acompañará y asesorará en todo el proceso para que cada elección sume a la experiencia y vivas tu día con tranquilidad y emoción.

# TARIFAS 2026

## TEMPORADA ALTA

(ABRIL, MAYO, JUNIO, JULIO, AGOSTO, SEPTIEMBRE, OCTUBRE)

- Solo uso exterior finca **3.800€**
- Suite de la novia **600€**
- Sala club (discoteca) si no se alquila la casa entera **600€**
- Eventos con pernoctación 1º noche (sábado y domingo). TODOS LOS ESPACIOS INCLUIDOS. **5.100€**
- Eventos con pernoctación 2 noches o Fin de semana (viernes, sábado y domingo). TODOS LOS ESPACIOS INCLUIDOS. **6.500€**

## TEMPORADA BAJA

(ENERO, FEBRERO, MARZO, NOVIEMBRE, DICIEMBRE)

- Solo uso exterior finca **2.800€**
- Suite de la novia **600€**
- Sala club (discoteca) si no se alquila la casa entera **600€**
- Eventos con pernoctación 1º noche (sábado y domingo) **4.100€**
- Eventos con pernoctación 2 noches o Fin de semana (viernes, sábado y domingo) **5.500€**

- **Servicio DJ exclusivo**
- **Catering recomendado entre la lista**

**10% Iva no incluido**

En caso de querer añadir alguna noche extra de alojamiento al paquete, el suplemento es de 1.000 € por noche.

En caso de querer añadir alguna noche extra de alojamiento al paquete, el suplemento es de 800 € por noche.

---

# SERVICIOS EXTRAS

---

## SERVICIOS EXTRAS DISPONIBLES

- Servicio de Organización del día con una Wedding Planner **800€**
- Servicio de limpieza de baños durante el evento **150€**
- Ceremonia (sillas, mesa ceremoniante, banqueta de la pareja, arco y punto floral) **a consultar**
- Decoración de espacios (Welcome, rincones decorativos...) **a consultar**

---

# CONDICIONES

## DE RESERVA

---

### RESERVA Y CANCELACIONES INSTALACIONES

- El pago final de la reserva se llevará a cabo máximo 15 días antes del evento.
- En caso de cancelar el evento, NO se le reembolsará la parte abonada.
- La entrada a la finca en fin de semana, será el viernes a partir de las 16:00 h, y la salida el domingo a las 18:00 h.
- En caso de necesitar acceso anticipado el viernes por la mañana, se podrá valorar según disponibilidad. Consultar tarifa adicional.

### PROVEEDORES Y COLABORACIONES

- Proveedores y colaboradores : Trabajamos con una amplia cartera de proveedores recomendados que te guiarán a lo largo del camino.
- Contratación EXCLUSIVA de uno de nuestros dj recomendados.
- La contratación del catering deberá realizarse con alguno de nuestros **caterings recomendados**. En caso de optar por un catering externo, se aplicará un cánon de 600 €.

### INSTALACIONES

- Deberá cuidar y respetar todas las instalaciones de la finca.
- El encargado es la persona que tiene la última palabra en cualquier situación.
- No se puede fumar en los interiores de la villa. Exteriores, jardines y balcones habilitados
- Se podrán utilizar todos los espacios de la finca excepto los no contratados.

# CONDICIONES

## DE RESERVA

### NORMAS IMPORTANTES

- El horario de música en exteriores será hasta las 22:00 h. A partir de esa hora, la música (incluida la música en directo) deberá trasladarse a la sala club, donde continuará hasta el horario previamente acordado.
- En eventos de día, no será obligatorio trasladar la celebración a la sala club si esta finaliza antes de las 22:00 h. En bodas de tarde, será obligatorio el traslado a partir de dicha hora.
- La duración de la jornada de boda será de aproximadamente 8 horas, desde la ceremonia hasta el final de la fiesta.
- El servicio de DJ (en exclusiva) se ajusta a esta misma duración, incluyendo un total de 8/9 horas de cobertura, distribuidas de la siguiente manera:  
1 hora de ceremonia, 2 horas de aperitivo, 2/3 horas de banquete, 3 horas de fiesta  
Cualquier ampliación del servicio fuera de este horario se considerará hora extra y se facturará aparte según tarifa vigente.
- En caso de no alquilar la casa completa y contratar únicamente el día del evento, el acceso a la finca se permitirá con una antelación aproximada de 3 a 4 horas.
- La llegada a la finca deberá realizarse de forma coordinada con Carolina y en el horario previamente acordado.
- Se permite la entrada de animales siempre que estén debidamente controlados y bajo supervisión en todo momento. Los clientes serán responsables de cualquier daño o incidencia que estos puedan ocasionar.

#### **Será obligatorio:**

- Contratar uno de nuestros caterings recomendados.
- No dejar basura en la finca.
- Hacer uso de los baños habilitados.
- Aparcar únicamente en las zonas destinadas para ello.
- Seguir en todo momento las indicaciones del equipo de coordinación.
- Cuidar y respetar el entorno natural de la finca.

---

# CONDICIONES

## DE RESERVA

---

### NO ESTÁ PERMITIDO:

- Pernoctar en los jardines de la propiedad.
- Dejar residuos fuera de las zonas habilitadas dentro del recinto.

### DERECHO DE ADMISIÓN

- La propiedad y los encargados se reservan el derecho de tomar las medida de seguridad necesarias, si cualquier individuo no respetan las normas . Generar malestar entre los invitados , tengan un comportamiento agresivo, xenófobos o con malas intenciones.

### FIANZA

- Se depositará 3000€ de fianza que se devolverá una vez se termine el evento (máximo 7 días después) y se haya revisado la finca, se puede abonar mediante transferencia en el momento del último pago.



# MAS LLAVANERES

EXCLUSIVE MASIA BOUTIQUE



Camí de Sant Miquel 24, Mataró, 08304, Barcelona



+34 692 92 36 35



carolina@masllaneres.com



[www.masllaneres.com](http://www.masllaneres.com)



[masiamasllaneres](https://www.instagram.com/masiamasllaneres)